

Fédération Cinov Ouest



L'INGÉNIERIE, LE CONSEIL ET LE NUMÉRIQUE
aux services des territoires et des transitions



« Nos TPE-PME apportent des solutions concrètes aux défis de votre territoire : transitions, attractivité, innovation. Pas un bâtiment, un écoquartier, une organisation, un service numérique... ne se réalise sans le recours à nos métiers. »

Frédéric Bruyère

>>> VICE-PRÉSIDENT INFLUENCE ET RÉGIONS



Notre rôle en région

La Fédération régionale Cinov Ouest regroupe les adhérents des syndicats métiers de la Fédération Cinov, implantés localement (siège, agence ou bureau).

Nous sommes l'interlocuteur régional des décideurs publics et des acteurs économiques pour représenter les entreprises de l'ingénierie, du conseil et du numérique, animer le réseau et mobiliser nos expertises au service des projets territoriaux.



Ce que nous apportons aux territoires

- ◇ **Un point d'entrée régional** pour accéder aux expertises de la branche (ingénierie, conseil, numérique).
- ◇ **Une capacité d'animation et de dialogue** : ateliers, événements, concertation, retours d'expériences.
- ◇ **Des contributions utiles aux politiques publiques** : transitions, compétences, attractivité, innovation.
- ◇ **Un réseau de TPE, PME et d'indépendants** mobilisés autour de la qualité, de l'éthique et de la responsabilité.



Poids de la branche en Bretagne et dans les Pays de la Loire



10 464
entreprises*

- ◇ 2 731 dans l'ingénierie*
- ◇ 2 879 dans les études et le conseil*
- ◇ 2 880 dans le numérique*
- ◇ 91 dans l'événementiel*

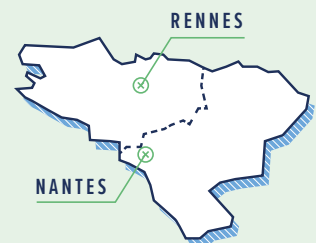


116 873
salariés**

- ◇ 31 330 dans l'ingénierie**
- ◇ 15 322 dans les études et le conseil**
- ◇ 55 998 dans le numérique**
- ◇ 792 dans l'événementiel**



97%
de TPE-PME*



*Source : France Compétences, INSEE, répertoire Sirene, octobre 2025

**Source : Sécurité Sociale (Urssaf), ministère du Travail (Dares), DSN-INSEE, mai 2025



Organisation patronale représentative de la branche des bureaux d'études techniques, des cabinets d'ingénieurs-conseils et des sociétés de conseils, la Fédération Cinov fédère des syndicats métiers et des fédérations régionales.



À LIRE | Pourquoi adhérer à un syndicat patronal ?

Pourquoi s'adresser à la Fédération Cinov Ouest ?

Vous êtes une entreprise ou un indépendant de la branche

- 01 **Vous rejoignez** un réseau de pairs et accédez à des temps d'échanges (événements, retours d'expériences).
- 02 **Vous gagnez** en visibilité et en opportunités (mise en relation, valorisation des expertises).
- 03 **Vous montez** en compétences (formations, informations, actions collectives).
- 04 **Vous êtes représenté** auprès des décideurs et instances territoriales.
- 05 **Vous contribuez** à la valorisation des métiers et aux politiques sectorielles.
- 06 **Vous accédez** à une offre de services pour faciliter votre quotidien.

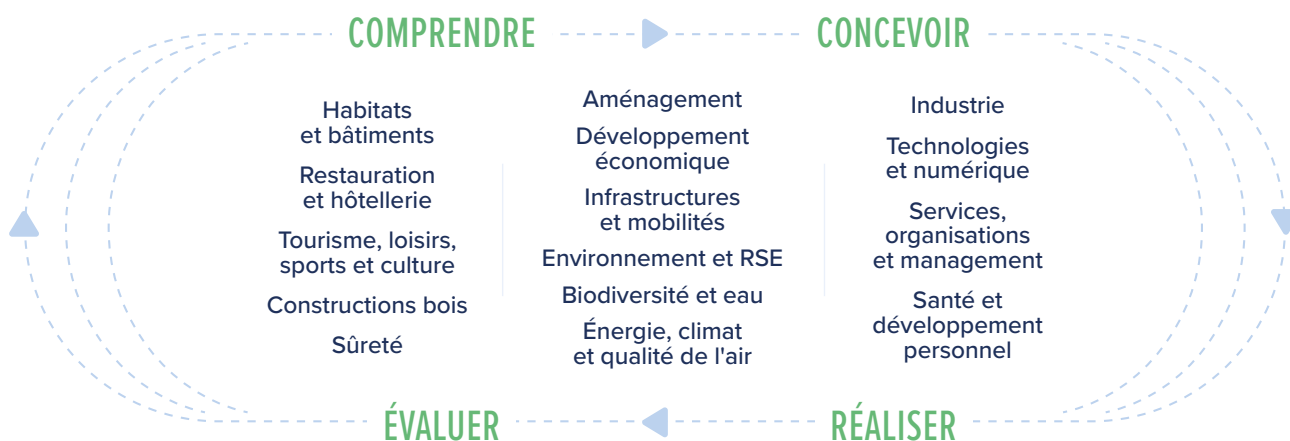
Vous êtes une collectivité, un acteur public ou un partenaire institutionnel

- 01 **Nous vous mettons en relation** avec un vivier d'entreprises locales, indépendantes, expertes et qualifiées.
- 02 **Nous vous proposons** un appui à l'ingénierie tout au long de vos projets : études préalables, études opérationnelles, management de projets, suivi de réalisation, évaluation.
- 03 **Nous vous apportons** des solutions concrètes sur le long terme pour faire face aux transitions écologique, numérique et sociétale.
- 04 **Nous vous accompagnons** dans les démarches participatives et citoyennes et dans la transformation de vos organisations.



CONTACTEZ NOTRE FÉDÉRATION RÉGIONALE

NOS SECTEURS AU SERVICE DE VOS PROJETS



NOS CONTACTS EN RÉGION



Bertrand Cordier
PRÉSIDENT DE LA FÉDÉRATION
CINOV OUEST



06 49 04 06 39



president@cinov-ouest.fr — relationsexterieurs@cinov.fr



www.cinov.fr



www.linkedin.com/company/federationcinov



www.linkedin.com/company/federation-cinov-ouest