



ÉVOLUTION DES COMPÉTENCES ET DES MÉTIERS LIÉS À LA TRANSFORMATION DES VILLES AU 21^{ÈME} SIÈCLE

CHIFFRES-CLÉS

66,4M

De français devraient vivre dans une aire urbaine en 2050 (53,2M en 2020, ONU)

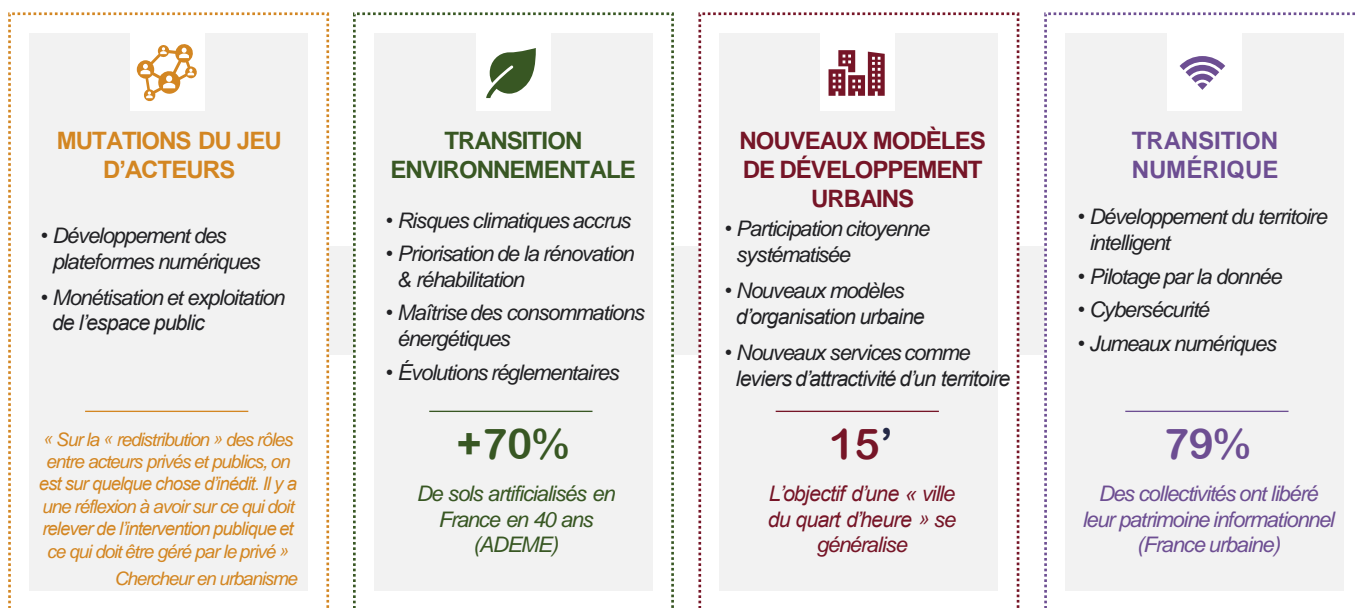
70%

Des émissions des CO² proviennent des villes en 2019 (ONU)

« *Milieu géographique et social* » rassemblant un nombre significatif d'habitants et de travailleurs, la ville est **une notion indépassable**, qui apparaît de plus en plus complexe. Ses **fonctions traditionnelles** demeurent, mais **les moyens de les assurer évoluent profondément**.

Les **entreprises du numérique et de l'ingénierie** sont au **cœur du développement urbain** du 21^{ème} siècle : Les acteurs de **l'ingénierie** sont des **partenaires historiques** des villes, et continuent de les accompagner dans la conception et la gestion des projets de développement urbain. De leur côté, les **entreprises du numérique** deviennent des **prestataires incontournables** des collectivités, à mesure de la transition numérique de ces dernières.

LES GRANDES TRANSFORMATIONS DES VILLES – NOUVEAUX ENJEUX ET NOUVELLES RÉPONSES



DES ENTREPRISES IMPLIQUÉES DANS LES TRANSFORMATIONS DES VILLES



FACE AUX TRANSFORMATIONS, DES ENTREPRISES QUI S'ADAPTENT



Des entreprises concernées indiquent **créer de nouvelles prestations** en réponse aux évolutions du secteur



Des entreprises concernées déclarent **intégrer de nouvelles compétences**



Des entreprises concernées anticipent un **renforcement de leurs équipes**

Source : Enquête et traitement KYU, 2022

UNE OFFRE DE FORMATION DÉVELOPPÉE MAIS PEU SPÉCIFIQUE

Dans sa forme actuelle, l'offre de formation à disposition des entreprises de la branche apparaît développée et diversifiée, mais peu spécifique. **L'offre certifiante semble quant à elle insuffisante.**

DES BESOINS RENFORCÉS SUR CERTAINES COMPÉTENCES...

En % des entreprises répondantes
(Source: Enquête et traitement KYU, 2022)

... NUMÉRIQUES

49% Compétences liées au traitement et à l'analyse de données

48% Compétences en développement informatique

... TECHNIQUES

41% Expertises liées à l'évaluation des impacts environnementaux

32% Compétences en programmation et urbanisme

... TRANSVERSES

74% Compétences en gestion de projets complexes

51% Compétences juridiques

3 ENJEUX CLÉS POUR LES ENTREPRISES

RENFORCER LES **COLLABORATIONS** DES ENTREPRISES DE LA BRANCHE AVEC LES COLLECTIVITÉS

AIDER À **INTÉGRER** ET À **ADAPTER** LES **COMPÉTENCES** INTERNES AUX ENJEUX DE LA VILLE DE DEMAIN

ACCOMPAGNER LA CRÉATION DE **NOUVELLES PRESTATIONS** ET L'ADAPTATION DES SOLUTIONS EXISTANTES

5 ACTIONS PRIORITAIRES POUR ADRESSER LES ENJEUX DE LA BRANCHE

Construire des ateliers d'innovation et d'idéation autour de la « fabrique de la ville » entre les acteurs de la branche et ceux des territoires, et déployer une programmation de learning expeditions dédiée **1**

Réaliser une cartographie interactive des formations initiales et continues liées au développement urbain et en assurer la diffusion et l'alimentation auprès des acteurs concernés **2**

Créer et mettre à disposition des entreprises des outils ou supports de communication permettant de valoriser le sens de leurs métiers et de leurs missions de « fabrique de la ville » **3**

Lancer une étude d'opportunité sur la certifications de certains blocs de compétences techniques et lancer, le cas échéant, les demandes d'enregistrement des certifications prioritaires **4**

Apporter un cadre et des outils pour favoriser la montée en compétences des équipes sur la gestion de projets complexes avec les collectivités locales **5**